

Dilbeek

BRUEGELWANDELING

- 1 De **Sint-Annakerk** (1250) werd wereldberoemd door het schilderij *"De parabel van de blinden"*.
- 2 **"De Ster"** is een mooi voorbeeld van de traditionele architectuur. De lemen huizen waren nog niet zo lang geleden typisch voor de streek en liggen misschien zelfs aan de wortel van de naam Pajottenland (paillottes = stropoppen tussen dakpannen).
- 3 **17 bruggen** of 16 bogen? Dit spoorwegviaduct werd in 1932 voltooid en was toen een opzienbarende pionier van het gewapend beton.
- 4 **Eenmansbunker**. De spoorlijnen waren in oorlogstijden een belangrijk doelwit voor vijandelijke bommen. De seinwachter kon in deze bunker schuilen.
- 5 De **Pedevallei** bekoorde reeds Pieter Bruegel. Regelmatig trok hij te voet van de Hoogstraat naar Sint-Anna-Pede om er op kermissen of tijdens de oogst te schilderen.
- 6 *"De Boerenbruiloft"* zou in deze **schuur** ontstaan zijn. Waar of niet waar? De "Kroonweg" zou kunnen verwijzen naar de

traditionele kroon van de bruid.

- 7 **Het Neerhof** (1740) was een pachthoeve van de abdij van Vorst. Vandaag maken jongeren op deze jeugd- en gezinsboerderij kennis met de landbouw en veeteelt van weleer.
- 8 **Brouwerijen en herenhuizen** hebben hun stempel op het centrum van Itterbeek gedrukt.
- 9 Wordt er in Bruegels tijd lambiek geschonken? Misschien, maar zeker geen Geuze en Kriek. Ze zijn van veel recentere datum. Nu is geen Bruegelkermis denkbaar zonder deze **ambachtelijke bieren**.
- 10 **Rusthuis Breugheldal** draagt de naam van onze beroemde schilder in een van de vele varianten. Kunsthistorici houden het voor Pieter B. de Oude bij het sobere "Bruegel".
- 11 Dit **duiventil** wordt jaar op jaar in de bloemetjes gezet.
- 12 De barokke niskapel **Sint-Anna-ten-drieën** stond vroeger in een groen kader van boomgaarden en weilanden. Door de oprukkende bebouwing werd ze ietsje in het nauw gedreven. Twee jonge lindebomen proberen de schade goed te maken.

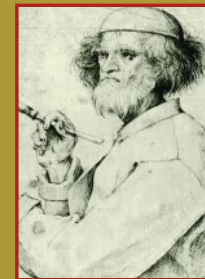
8km

Bruegelwandeling

- Lengte: 8 km
- Openluchtmuseum Bruegel
- Minder geschikt voor buggies



Pieter Bruegel



Pieter Bruegel (1520?-1569) woonde de laatste tien jaar van zijn leven in de Hoogstraat in Brussel. Achter de stadsmuren begon toen direct het weelderige Pajottenland, hoewel die naam toen nog niet uitgevonden was, dat gebeurde pas in 1852. De Pedevallei was een bron van inspiratie voor de grote schilder. Zijn bijnaam *Boeren-Bruegel* dankt hij aan zijn tijdgenoten, die hem vooral als kundig schetser van het plattelandsleven zagen. Tot 1559 signeerde hij zijn werk met "Brueghel", daarna werd de *h* weggelaten. De "Bruegelwandeling" laat de wandelaar kennis maken met enkele werken van Bruegel die in de Brusselse periode ontstaan zijn.

TIP: Wie in het spoor van Bruegel wil treden, mag zeker de Pieter Bruegelfietsroute in de Limburgse stad Peer niet overslaan. Deze 25km-lange tocht brengt de fietser niet alleen langs wiegende weiden en fris groen maar ook langs reproducties van Bruegels bonte kunstwerken.

INFO NODIG?

Toeristische folders, fietsroutes, wandelroutes, monumentenmappen en nog veel meer zijn te verkrijgen op de gemeentelijke cultuurdienst, Gemeenteplein 1, 1702 Groot-Bijgaarden.

Openingsuren: elke werkdag van 9 tot 12 u
en op donderdagavond van 18 tot 20u.

Tel. 02/467.60.10

Fax. 02/467.60.26

cultuur@dilbeek.be

Meer info vind je ook op: www.dilbeek.be
www.dilbeekserfgoed.be

Andere wandelingen: Wolfspuitenwandeling (mei 2004)
Hoppewandeling (september 2004)
Pedemolenwandeling (oktober 2004)
Interbellumwandeling (december 2004)
Wivinawandeling (mei 2005)
Vierbekenwandeling (juni 2005)

Dit foldertje is een uitgave van gemeentebestuur Dilbeek met medewerking van Werkgroep Wandelpaden (André Coppens, Boudewijn Vanermen, Piet de Coninck en Renate Devreese) • Juni 2004

Met dank aan stadsbestuur Anderlecht, Toerisme Vlaanderen en Provincie Vlaams-Brabant